

「攻めの経営」を 諦めていませんか？

5年後会社が
どうなっているか
想像できますか？

今後市場が縮小するとしたら、
どのように手をうちますか？

社長の理想と今の状態に
どんなギャップがありますか？

「こんな人がいたら
会社が変わるのに」という想像を
したことがありますか？



地域企業の「プロフェッショナル人材」の採用をサポートいたします。

プロフェッショナル人材とは？

新たな商品・サービスの開発、販路の開拓・個々のサービスの
生産性向上など企業の成長戦略を具体化していく人材です。

地域企業の経営者の皆様へ

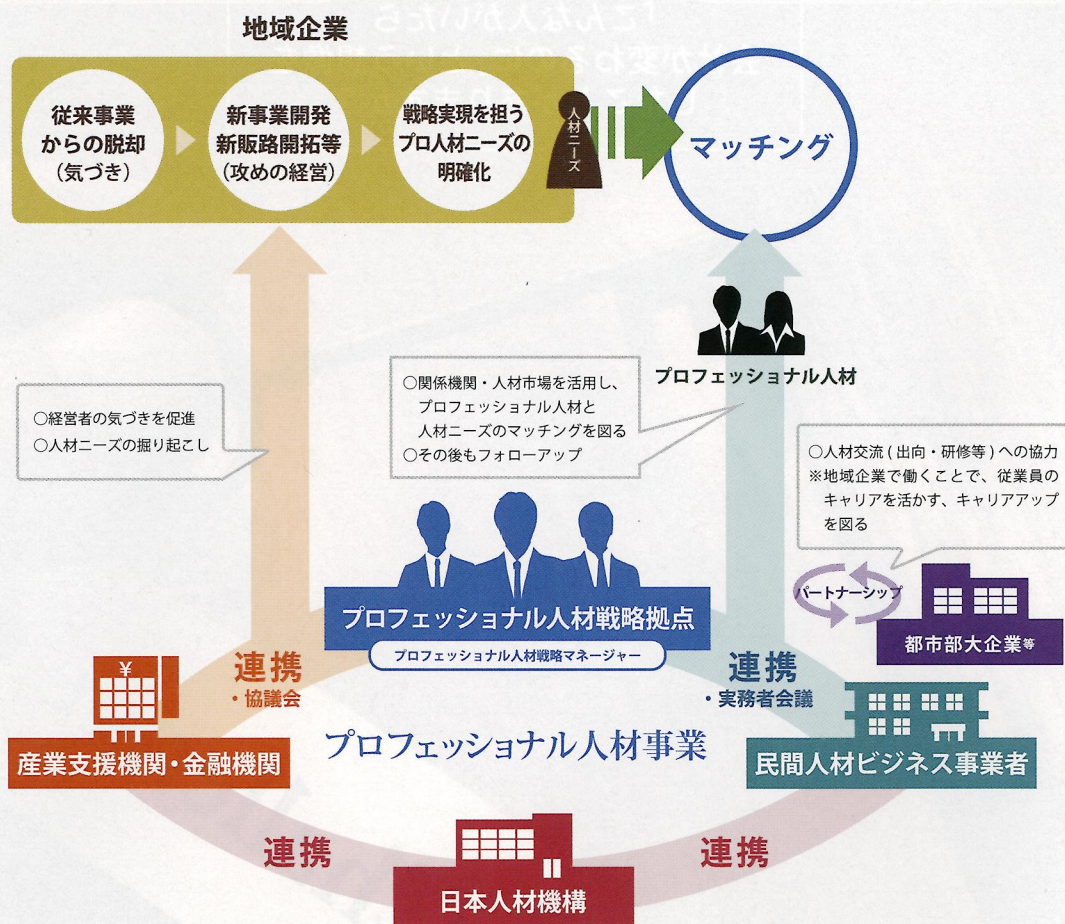
宮城県プロフェッショナル人材戦略拠点、宮城県より一般社団法人みやぎ工業会が受託し、平成25年11月25日に開設しました。

この事業の特徴のひとつとして、様々な特色をもった複数の民間人材ビジネス事業者が当拠点に登録し、当拠点と連携して県内企業とのプロ人材のマッチングを図ります。

また、地域の産業支援機関、金融機関、民間人材ビジネス事業者と連携し、県内企業の経営者の皆様が必要とする経営課題の解決を実現する人材の採用をサポートいたします。

ぜひ、プロフェッショナル人材戦略拠点を有効にご活用ください。

事業の全体像



まずはご相談ください

☎ 022-341-6033

内閣府ポータルサイト

<http://www.pro-jinzai.go.jp>

宮城県プロフェッショナル人材戦略拠点

<http://miyagi-projinzai.jp>