



MUSIC CITY TENJIN 2013

ミュージックシティ天神2013

出展のご案内

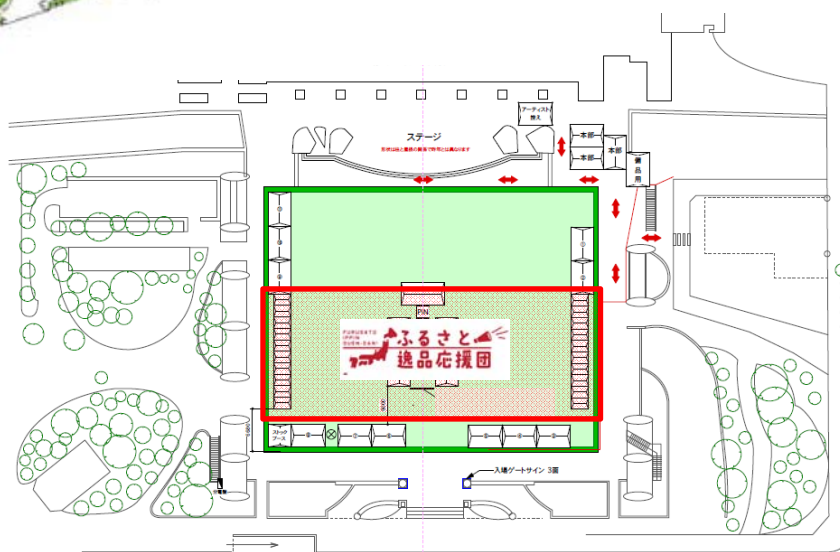
福岡市役所西側ふれあい広場
福岡市中央区

平成25年9月28日(土)~29日(日)【2日間】

主催：ふるさと逸品応援団事務局
(全国商工会連合会・株式会社工芸社)

実施概要

- 主催 : ふるさと逸品応援団事務局（全国商工会連合会・株式会社工芸社）
- 名称 : ふるさと逸品応援団 in MUSIC CITY TENJIN 2013（ミュージックシティ天神2013）
- 開催日時 : 2013年9月28日（土）～29日（日） 10:00～18:00
※開催時間は予定です
- 開催場所 : 福岡市役所・西側ふれあい広場
- 展開内容 : 福岡の大型音楽イベントと連携。
ミュージックシティ天神の目玉として、特設エリアを設置
福岡県内のテレビ及びラジオ番組内で、出展者及び出展商品の紹介など広報PR活動をおこなう
- 開催規模 : 来場者120,000人
- 会場案内図 : 福岡市役所・西側ふれあい広場（福岡市中央区天神一丁目8番1号）



※変更となる場合があります。

<アクセス>

- 市営地下鉄「天神」駅下車 …徒歩4分
- 西鉄「福岡天神」駅下車 …徒歩4分

MUSIC CITY TENJIN 2013概要

- 【タイトル】 MUSIC CITY TENJIN 2013 (ミュージックシティ天神2013)
- 【開催日時】 2013年9月28日(土)/29日(日)
- 【会場】 福岡市中央区天神及び、その周辺
- 【主催】 ミュージックシティ天神実行委員会
エフエ福岡・CROSS FM・LOVE FM・西日本新聞社・TVQ九州放送・シティ情報福岡
都心界(岩田屋三越・新天町・天神コア・天神ビブレ・大丸福岡天神・ミーナ天神・ソラリアプラザ・
ダイエーショッパーズ福岡店・イムズ・ソラリアステージ・VIORO・福岡パルコ・天神地下街)・
ふくおか天神西通り発展会・チャンネルシティ福岡・アクロス福岡・にしてつグループ天神委員会
福岡市文化芸術振興財団・天神サイト・福岡市
- 【後援】 朝日新聞西部本社・毎日新聞西部本社・読売新聞西部本社・日本経済新聞社 西部支社・
RKB毎日放送・KBC九州朝日放送・TNCテレビ西日本・FBS福岡放送・
NHK福岡放送局・九州ウォーカー・西日本リビング新聞社
- 【実施内容】 2002年からスタートした、約10万人の集客を誇る九州最大級の音楽イベント。
「まち中に音楽が溢れ出す」をテーマに、福岡都心部でさまざまな音楽関連イベントを実施。
「音楽産業都市・福岡」を目指す福岡市と、天神の事業者(運輸交通・商業施設)および
地元メディア各社が一体となって実行委員会を組織し、[音楽産業都市・福岡]を実現する
ために、音楽による福岡都市部の一体化と、文化育成のムーブメントを創りだします。
- 【URL】 <http://www.musiccitytenjin.com/>



出展募集案内①

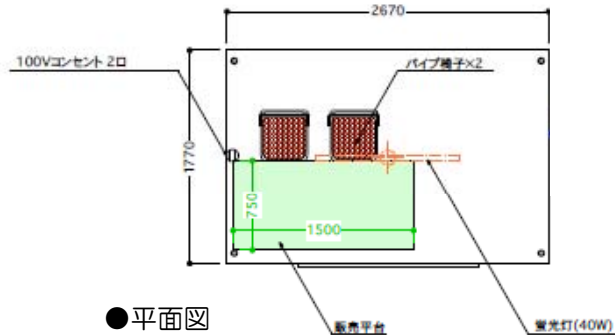
- 募集内容 : 自社商品または自社所在地の製品の販売、実演販売。
 - 販売制限 : 特になし。ただし事務局判断・保健所指導等により販売できない物もあります。
 - 募集予定数 : 20社
 - 販売面積 : 1事業者あたり 幅2670mm×奥行き1770mm程度 (5ページ図面参照)
 - 申込方法 : 出展要領に基づき、ふるさと逸品応援団ホームページ (<http://furusato-ippin.com/>)よりお申込ください
 - 応募締切 : **平成25年8月22日(木)**
(出展地域や出展商品の重複により調整がございますので期日厳守でお願いします)
 - 送付先 : 株式会社工芸社 ふるさと逸品応援団事務局 ミュージックシティ天神担当
 - 決定案内 : 調整のうえ、申込事業者へ出展の可否を通知
※調整の結果出展不可になる場合もございますので予めご了承ください。
 - 出展料 : 主催者負担
 - 出展条件 : 売上歩率(マージン)なし
 - ・出展事業者の中から、広告訴求力(折り込みチラシ等によるPR)に適した商品を広告制作担当者から事業者へ直接撮影等協力を依頼させていただきます。
 - ・事前、事後、追跡アンケートの記入をお願い致します。
 - 事業者負担 : 出展に係る交通費・宿泊費・食事代・商品運搬費・駐車場代・販売スタッフ代及び基本設備以外の備品は出展者負担となります。 ※詳細は申込時の出展規約を参照
 - 小間割り : 出展申込みに対する場所の割り当ては出展内容、試飲・試食販売の有無等を勘案し事務局が決定後、後日発表させていただきます。
 - 会場管理 : 事務局は会場全般の管理保全に当たります。出品物の保護については、出展者ブース内ストックヤードを問わず、出展者が責任を負うものとし、事務局は盗難・紛失・損傷・その他会場内で発生した事故に対して損害を賠償いたしません。

出展者は搬入出展物に対し、その輸送及び展示・販売期間中を通じて必要な保険を付し、その他保護のための適切な処置を講じてください。

試飲・試食・食品販売に関しての届け出については事務局が一括して行います。保健所の指導に基づき、別途料金の発生する申請や、設備に関し特別な処置が必要な場合は、出展者の負担となります。
- ※保健所・消防署の販売許可申請には時間を要するため、出品物の情報は正しく記載し記入漏れのないよう、ご確認をお願いいたします。
- 注意事項 : 出展申込書に記載された出展予定品以外の物品の展示・販売はできません。万一これに違反し、会場内で展示・販売をされた場合は撤去して頂きます。

出展募集案内②

■出展小間



●平面図

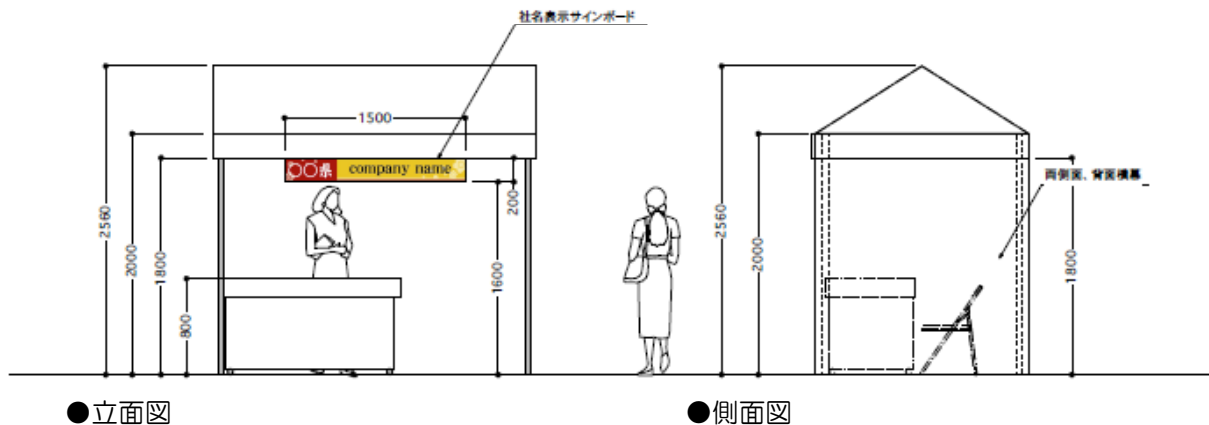
■基本設備（主催者が負担するもの）

◎1.5間×1間テント（W2670×D1770×H2000）

◎販売平台（W1500×D750×H800）
もしくは冷蔵（冷凍）ショーケースをいずれか1台

◎パイプ椅子 2脚

◎社名表示サインボード 1枚
（都道府県名+事業者名を記載）



●立面図

●側面図

※テントの仕様については、出展決定後、出展要項にて詳細をお伝えいたします。
※その他必要備品に関しては別途御相談下さい。

■スケジュール（予定）

8月22日(木)	8月30日(金)	9月6日(金)	9月以後
出展申込み 〆切り	出展者決定通知 及び 出展マニュアル 発送	各種提出書類 〆切り	★9月27日 搬入・展示準備 ★9月28日～29日 開催期間 ★9月29日 開催終了後撤収

ご不明な点等ございましたら、以下へお問い合わせください。

株式会社工芸社 ふるさと逸品応援団 事務局

〒113-0033
東京都文京区本郷6-17-5

TEL : 03-5684-7340
FAX : 03-5684-7337
E-mail : info@furusato-ippin.com