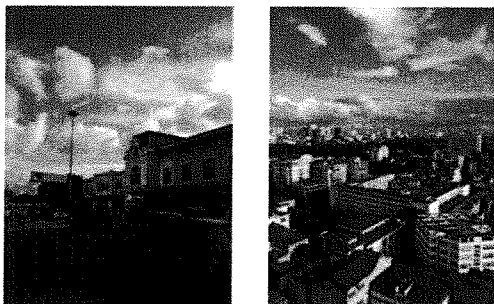


宮城県ベトナム等

ビジネスアドバイザーデスク

県内企業の進出
サポートします！



宮城県では、県内に本店又は主要な拠点を有する企業などがベトナム等※において実施する、販売・仕入先の開拓、企業進出などを支援するため、「宮城県ベトナム等ビジネスアドバイザーデスク」を設置しました。

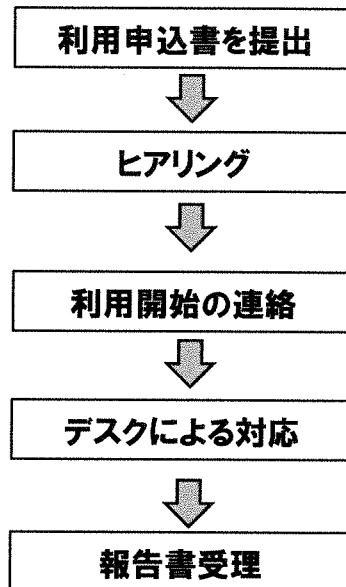
原則無料で利用できますので、ベトナム等における海外ビジネス事業展開の一助としてご活用ください。

※ベトナムを基本とするが、インドネシア、カンボジア、ミャンマーも事前準備支援は対応可

デスクで提供する主な内容

- **事前準備支援**
 - ・相談内容に応じた現地投資環境・関連法規調査
- **販路開拓支援**
 - ・取引先候補発掘(最大20社)・絞込・商談設定
 - ・現地展示会、見本市の出展支援 等
- **海外進出支援**
 - ・原材料調達先調査、取引先候補絞込・商談設定
 - ・物流環境、輸出入に係る詳細調査 等
- **現地サポート等支援**
 - ・現地通訳・レンタカー手配、現地スタッフ同行
 - ・オファーレター翻訳、企業概要等の翻訳 等

利用の流れ



デスク設置期間：平成28年5月25日（水）～平成29年3月24日（金）

※予算額に達した場合は、期間内でも個別支援を終了します。

利用申し込みなどの詳細は、下記ホームページをご覧ください。

<http://www.pref.miyagi.jp/soshiki/gbgb/advd-fy28.html>

利用申し込み・お問い合わせ先

宮城県経済商工観光部海外ビジネス支援室 〒980-8570 仙台市青葉区本町三丁目8-1
TEL 022-211-2962 FAX 022-268-4639 E-mail gb@pref.miyagi.jp